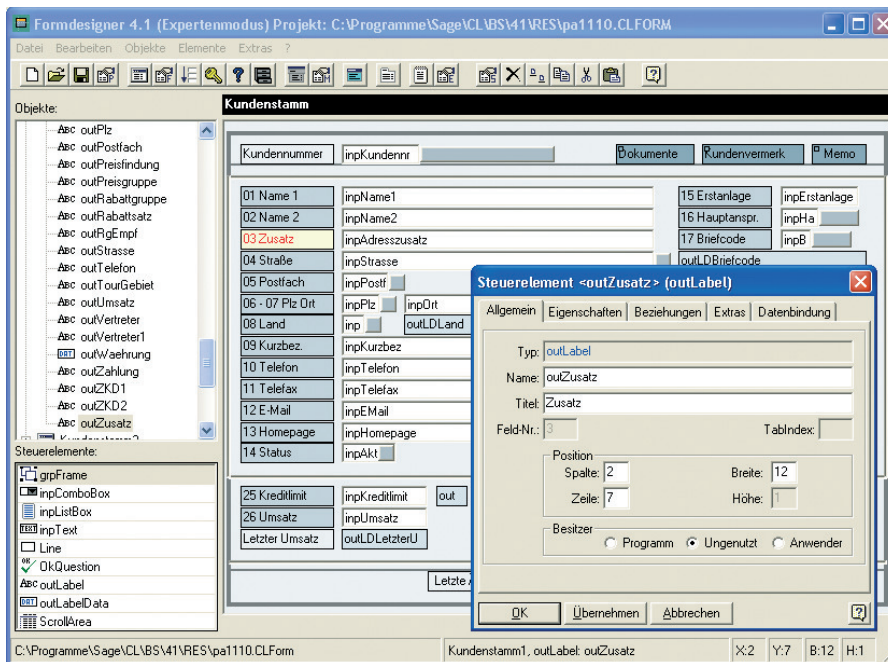


# System

Die Classic Line zeichnet sich durch einen verhältnismäßig geringen Ressourcenverbrauch aus. Um das Programm auf einem Einzelplatzsystem zu betreiben, benötigen Sie nur einen handelsüblichen Rechner mit Drucker und ein Windows-Betriebssystem. Weitere Hardware- oder Software-Komponenten sind nicht erforderlich. Genauso gut lässt sich die Classic Line aber auch in Netzwerken mit 50 und mehr Arbeitsplätzen betreiben. Es gibt zahlreiche Schnittstellen zu Office-Paketen, Faxgeräten, E-Mail, Internet oder BDE (Betriebsdatenerfassung). Die Classic Line ist skalierbar und wächst mit Ihrem Unternehmen. Mit der Web-Client-Technologie ist eine Nutzung der Classic Line über Internet-Browser möglich.



Formdesigner Classic Line

## Hardware

### Client- und Einzelplatzsysteme

- Pentium IV 1,5 GHz oder besser und 512 MB RAM\*
- Farbmonitor 17 Zoll und Grafikkarte mit einer Auflösung von 1.024 x 768 Pixel empfohlen
- DVD-Laufwerk oder Netzwerkzugang für Installation
- abhängig vom verwendeten Betriebssystem

### Server

- Die Hardwareanforderungen richten sich nach der Anzahl der Clients und dem Datenvolumen
- 100-MBit-Netzwerk empfohlen
- Windows Terminal Server wird unterstützt

## Software

### Client- und Einzelplatzsysteme

- Windows 2000, XP Prof., Vista Business/Ultimate
- Internet Explorer 6.0 oder höher
- Internet-Zugang empfohlen

### Server

- Windows 2000 Server, Windows 2003, Windows 2008
- Collax Linux
- Novell Open SuSE 10.3 32/64 Bit Benutzer- und Rechteverwaltung
- Benutzerverwaltung mit Kennwortvergabe und Single-Login-Option
- Ausgefällte Rechteverwaltung bis auf Feldebene sowie Sperrung von Nummernkreisen
- Anzeige- und Änderungssperren
- Mutationsprotokoll und Logbuch

## Schnittstellen

- Datenimport von Stammdaten (z.B. Artikel-, Kunden- und Personalstamm)
- Datenimport von Buchungsdaten (Rechnungseingangs- und -ausgangsbuchungen, Soll-/Haben-Buchungen usw.)
- Datenimport von Zeiterfassungsdaten für Lohn & Gehalt
- Datenimport von Inventurdaten für Lager
- Datenimport von BDE-Daten (Betriebsdatenerfassung) für die Produktion
- ODBC-Treiber mit lesendem und schreibendem Zugriff auf die Classic Line Daten
- ELSTER für FiBu und Lohn
- Abfrage der Daten per SQL
- Export der Classic Line Daten in den Formaten CSV und Microsoft Access
- Microsoft Word-Addin
- Copy & Paste von Daten in Windows-Zwischenablage
- dakota.ag-Schnittstelle für Lohn
- WinIDEA-Export für elektronische Steuerprüfung
- TAPI-Schnittstelle für Telefonie
- Frei definierbare Schnelländerungen für Classic Line Daten
- Mandantenverwaltung (Anlegen, Sichern, Kopieren, Wiederherstellen, Löschen)
- Bankleitzahlen mandantenübergreifend
- Postleitzahlen mandantenübergreifend
- PlugIn-Technologie als Zusatzoption