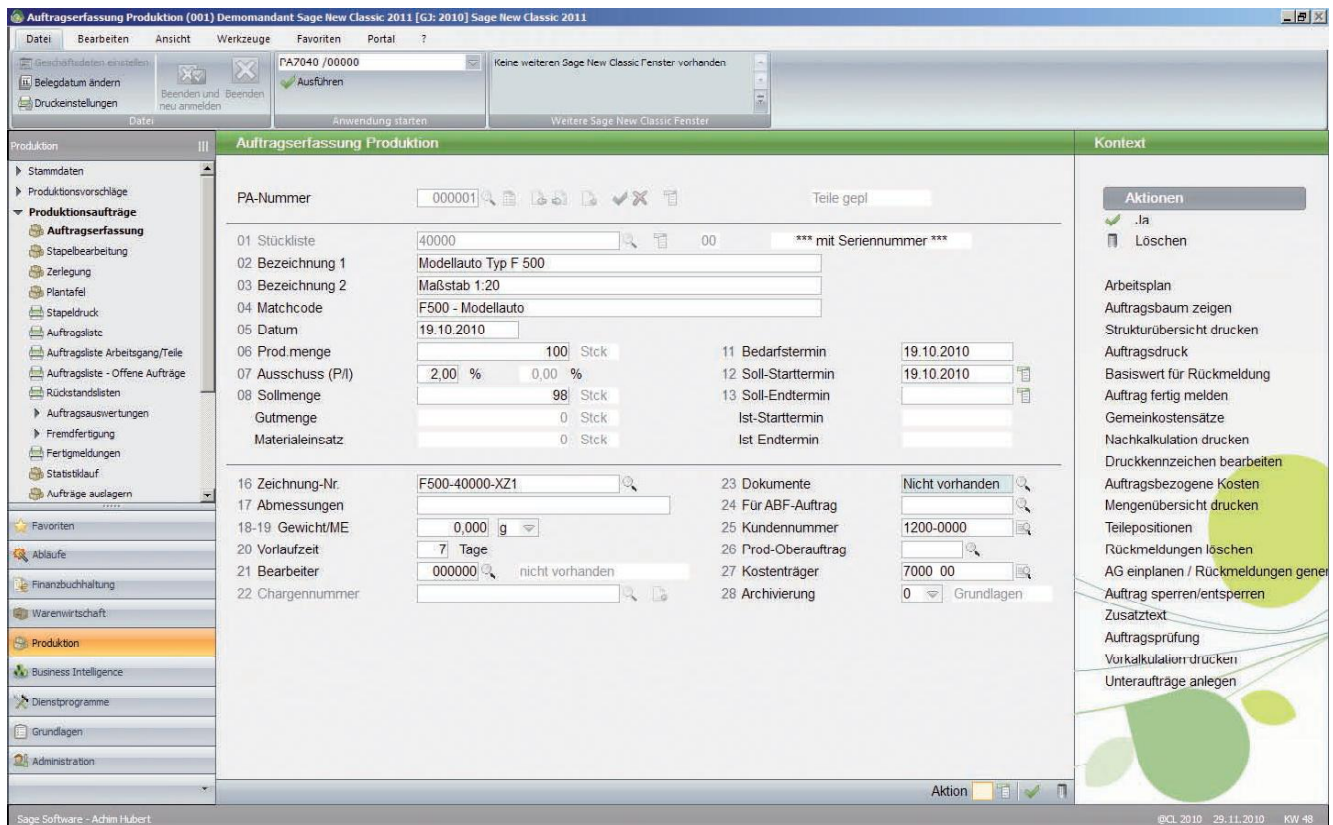


Produktion

Die Produktion der Sage New Classic ist ein selbstständiges Modul, das idealerweise mit der Warenwirtschaft kombiniert eingesetzt wird. Das Programm eignet sich vor allem für Artikel, die in Kleinserien oder als Einzelteil gefertigt werden. Auch Fremdarbeitsgänge können bearbeitet werden. Besonders hervorzuheben ist die Möglichkeit, das Produktionsmodul mit einer Betriebsdatenerfassung zu verbinden. Damit fließen die Daten der Produktion detailliert in die Vor- und Nachkalkulation der Aufträge und Produkte ein.



Produktionsauftragserfassung

Stammdaten

- Bis zu 1.000 Mandanten
- Arbeitet mit Industrie- oder Zeitminuten
- Zentral einstellbare Gemeinkostensätze für Material, Fertigung, Entwicklung, Verwaltung und Vertrieb
- Kopienzahl für Fertigungspapiere einstellbar
- Max. 1 Mio. Lieferanten mit jeweils bis zu 99.999 Ansprechpartnern
- 20-stellige alphanumerische Artikelnummern
- Max. 99.999 Arbeitsgänge mit geplanten Rüst- und Ausführungszeiten
- 8-stellige alphanumerische Arbeitsplatznummern mit Kapazitäten, Verfügbarkeiten und Anzahl Schichten.
- Schnelländerung von Verrechnungssätzen
- Verwaltung von Mitarbeitern, Maschinen, Prüfmitteln und Werkzeugen
- 20-stellige alphanumerische Stücklistennummern. Anlage von bis zu 99 Stücklistenvarianten. Unterstützung von bis zu 50 Stücklistenstufen
- Die Stückliste enthält die Teilepositionen und den Arbeitsplan, der sich aus den Arbeitsgängen zusammensetzt. Positionen können aus anderen Stücklisten übernommen werden. Änderungen an der Stückliste oder an einem Arbeitsgang können automatisch übernommen werden
- 30-stellige Seriennummern
- 20-stellige alphanumerische Chargennummern
- Aktiv-/Passiv-Kennzeichen für Artikel, Lieferanten und andere Stammdaten
- Kopiervorlagen für Lieferanten und Artikel
- Suchen und Ersetzen von Teilepositionen
- Verwaltung von Lagerorten getrennt nach Verkauf und Einkauf
- Zusatzdokumente für Stücklisten

Auftragsbearbeitung

- Erstellung von Produktionsvorschlägen und automatische Übernahme als Produktionsaufträge
- Manuelle Anlage von Produktionsaufträgen mit Einzelterminierung oder automatischer Terminierung
- Status- und Fortschrittsanzeige für Aufträge
- Automatische Erzeugung von Unteraufträgen, wenn Unterstücklisten (Baugruppen) vorhanden sind
- Gemeinkostensätze pro Auftrag änderbar. Erfassung von Sondereinzelkosten
- Stücklisten und Arbeitspläne pro Auftrag änderbar
- Fixieren von Arbeitsgängen und Aufträgen
- Rückmeldung direkt im Auftrag oder über frei konfigurierbare Betriebsdatenerfassungsschnittstelle
- Stapeldruck aller Fertigungspapiere und Sammeldruck für Materialentnahme- und Lohnscheine
- Aufbereitung statistischer Daten nach Abschluss eines Auftrages
- Archivierung von fertigen Aufträgen
- Zerlegung (Reverse Production) von Stücklisten und automatische Lagerbuchungen
- Übernahme einer geänderten Stückliste aus Produktionsauftrag in die Stammdaten

Sonstige Funktionen

- Datenimport von Artikel- und Lieferantenstammdaten
- Übernahme der Daten der Handelsstückliste in eine Produktionsstückliste
- Drilldown-Funktion
- Stapeländerung für Aufträge
- Partnerlösungen wie z. B. BDE-Geräte, Zeiterfassung usw.
- Druck zusätzlicher Dokumente

Auswertungen

- Vorkalkulation bis zum Angebot
- Allgemeine Auftragsliste, Offene Auftragsliste, Rückstandsliste und Stücklistenauswertung
- Auftragsauswertungen wie z. B. Nachkalkulation, Teileverwendungsnachweis, Arbeitsgangnachweis, Bestandsliste und Kaufteilenachweis usw.
- Artikel-, Artikelgruppen- und Arbeitsplatzstatistik sowie Kostenauswertungen, Perioden- und Jahresabschluss
- Wartungslisten für Maschinen, Prüfmittel und Werkzeuge
- Stücklisten- und Auftragsstrukturübersichten nach Menge und Zeit
- Soll/Ist-Vergleich von Vor- und Nachkalkulation
- Ermittlung der aufgelaufenen Kosten in der Fertigung (WIP – work in progress)

Zusatzpakete

- Produktion Pluspaket bestehend aus Fremdfertigung und Grafischer Plantafel

Mehr Informationen zu den Zusatzpaketen siehe: www.sage.de/CL, PDF-Downloads.